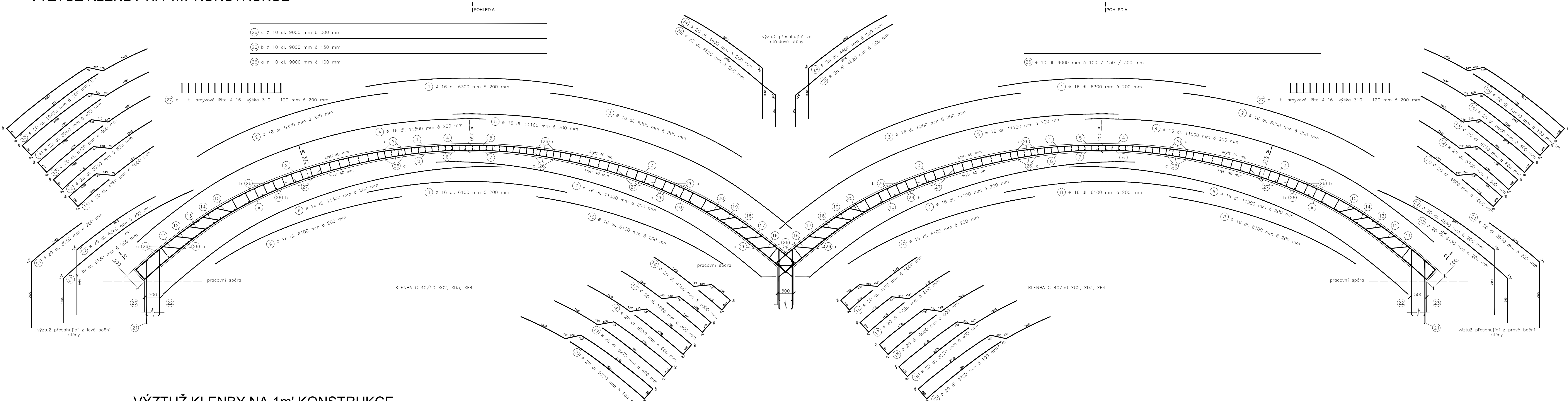
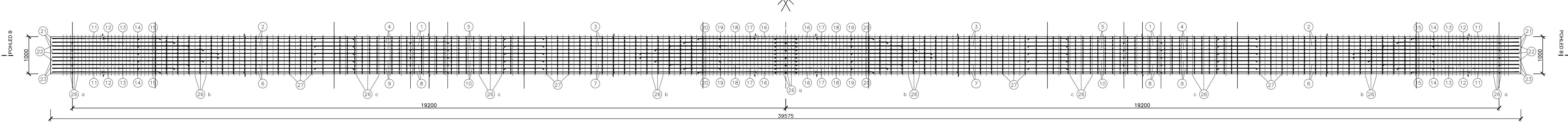


VÝKRES VÝZTUŽE KLENBY
M 1:50

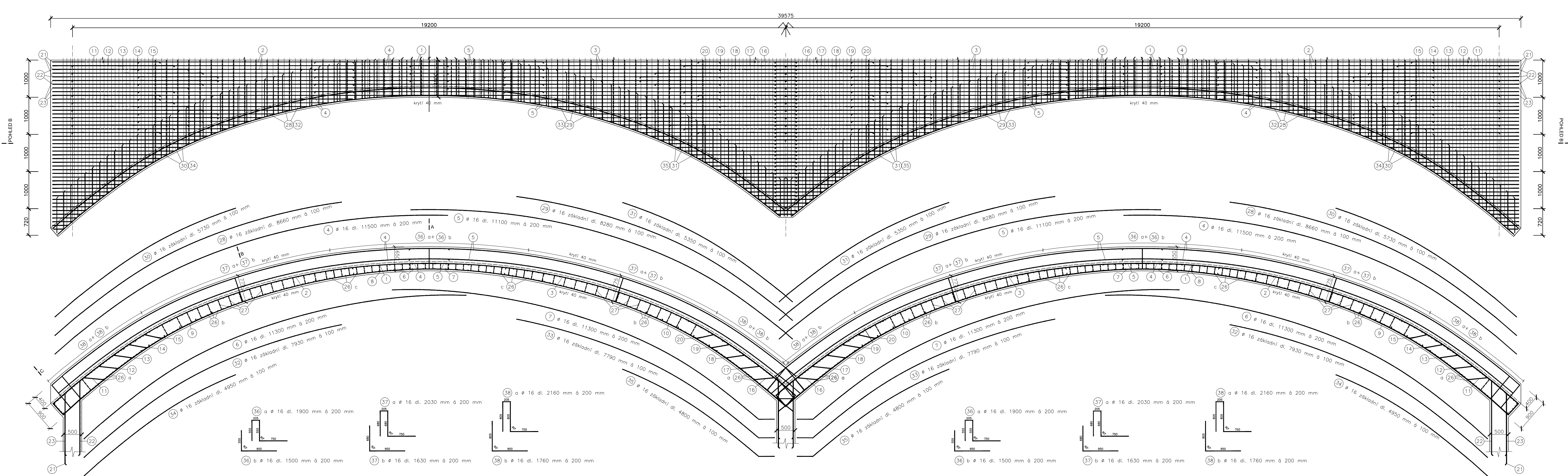
VÝZTUŽ KLENBY NA 1m' KONSTRUKCE



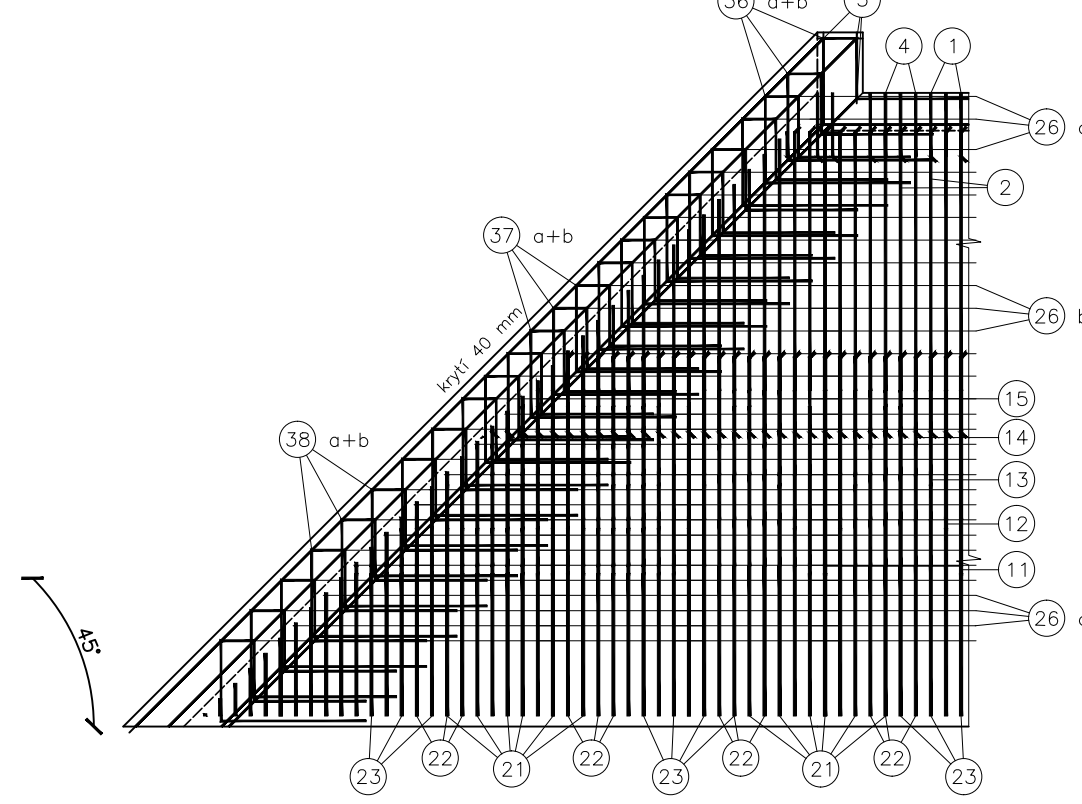
VÝZTUŽ KLENBY NA 1m' KONSTRUKCE
POHLED A



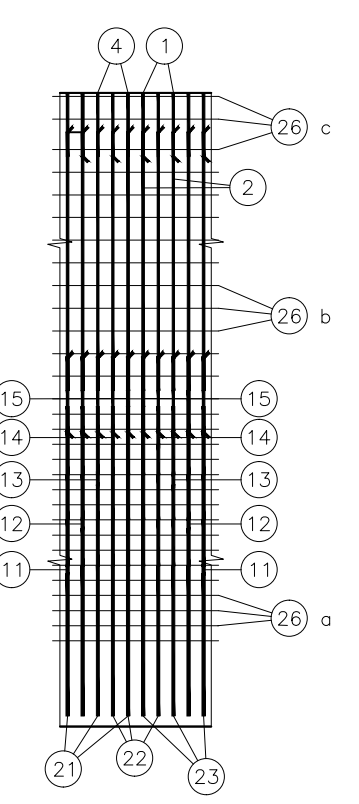
VÝZTUŽ ČELA KLENBY
POHLED A



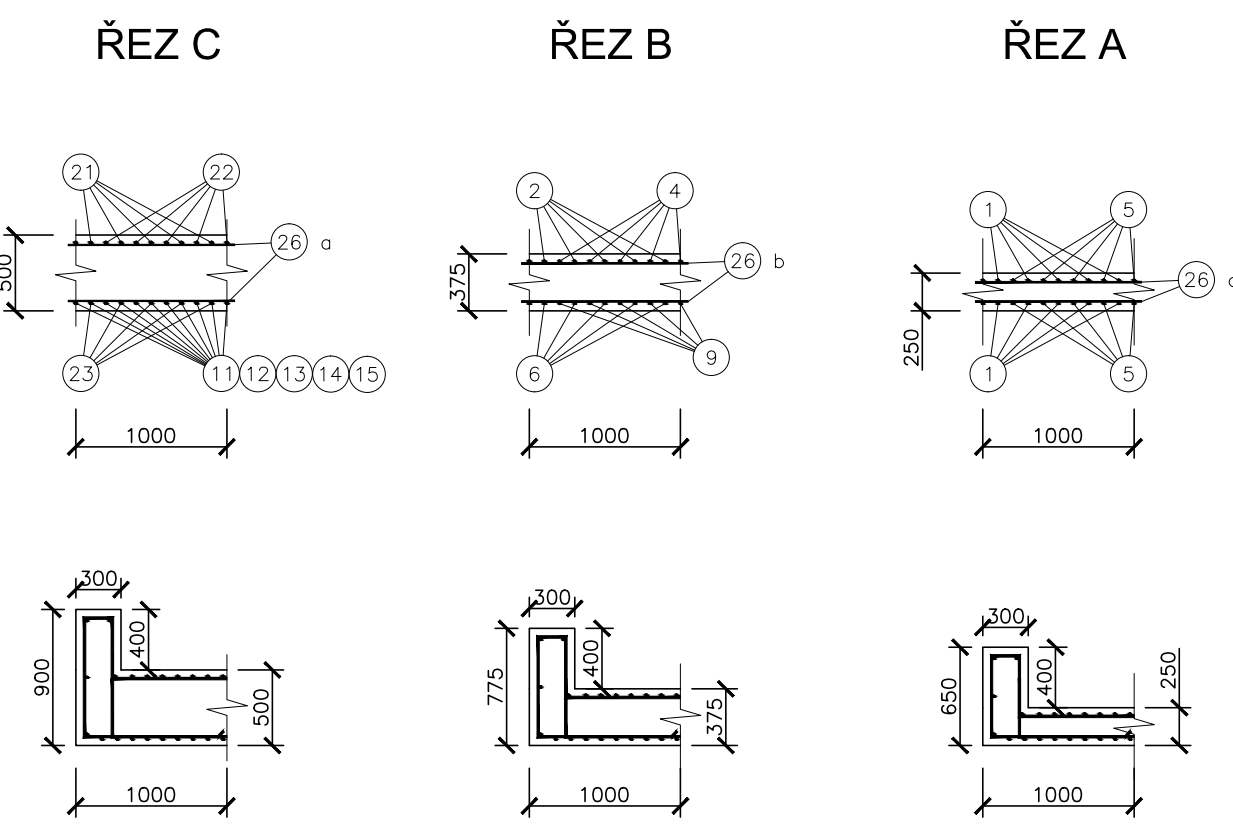
VÝZTUŽ ČELA KLENBY
POHLED B



VÝZTUŽ KLENBY NA 1m' KONSTRUKCE
POHLED B



USPOŘÁDÁNÍ VÝZTUŽE



VÝKAZ BETONÁŘSKÉ VÝZTUŽE na 1m'

PRVEK	ČÍSLO POLOŽKY	Ø [mm]	DĚLKA [mm]	POČET [ks]	CELKOVÁ DĚLKA [m]		
					Ø 16	Ø 18	Ø 20
KLENBA	1	16	8300	10		63	
	2	16	6200	10		62	
	3	16	6200	10		62	
	4	16	11500	10		115	
	5	16	11100	10		111	
	6	16	11300	10		113	
	7	16	11300	10		113	
	8	16	6100	10		61	
	9	16	6100	10		61	
	10	16	6100	10		61	
	11	20	4780	4			19,12
	12	20	5760	4			23,04
	13	20	8730	4			26,92
	14	20	8960	4			35,84
	15	20	10400	4			41,6
	16	20	4100	4			16,4
	17	20	5080	4			20,32
	18	20	6050	4			24,2
ČELO KLENBY	19	20	8270	4			33,08
	20	20	9720	4			38,88
	28a	10	1000	24			
	28b	10	1000	47			
	28c	10	1000	70			
	28	16	8660	20			173,2
	29	16	8280	20			165,6
	30	16	5730	20			114,6
	31	16	5350	20			107
	32	16	7930	20			158,6
	33	16	7790	20			155,8
	34	16	4950	20			99
	35	16	4800	20			96
	36a	16	1900	35			66,5
	36b	16	1500	35			52,5
	37a	16	2030	35			71,05
	37b	16	1630	35			57,05
	38a	16	2160	35			75,6
	38b	16	1760	35			61,6
Σ délka [m]					141,00	2276,10	278,40
Σ hmotnost Ø [kg]					87,42	3596,24	690,12
CELKOVÁ HMOTNOST [kg]						4373,78	

SMYKOVÉ LIŠTY na 1m'

PRVEK	ČÍSLO POLOŽKY	VÝŠKA [mm]	DĚLKA [mm]	POČET [ks]	DĚLKA [m]
					Ø 16
KLENBA	27a	310	1000	1	1
	27b	300	1000	1	1
	27c	290	1000	1	1
	27d	280	1000	1	1
	27e	270	1000	1	1
	27f	260	1000	1	1
	27g	250	1000	1	1
	27h	240	1000	1	1
	27i	230	1000	1	1
	27j	220	1000	1	1
	27k	210	1000	1	1
	27l	200	1000	1	1
	27m	190	1000	1	1
	27n	180	1000	1	1
	27o	170	1000	1	1
	27p	160	1000	1	1
	27q	150	1000	1	1
	27r	140	1000	1	1
	27s	130	1000	1	1
	27t	120	1000	1	1
Σ délka [m]					20,00
Σ hmotnost Ø [kg]					4,89
CELKOVÁ HMOTNOST [kg]					97,80

STUPEŇ VLVU PROSTŘEDÍ: XC2, XD3, XF4, XA1
KRYTÍ BETONÁŘSKÉ VÝZTUŽE : 40mm

BETON C 40/50
STUPEŇ KONZISTENCE ČERSTVÉHO BETONU: S2

BETONÁŘSKÁ VÝZTUŽ B500B

navrženo dle EN1992-1-1

STUDENT	Bc. MARTIN HERKA		VYSOKÉ UČENÍ TECHNICKÉ V BRNĚ
STUDIJNÍ SKUPINA	C2K3KON		
VEDOUcí DIPLOMOVÉ PRÁCE	Prof. RNDr. Ing. Petr Štěpánek, CSc.		
NÁZEV DIPLOMOVÉ PRÁCE			
NÁVRH, POSOUZENÍ A OPTIMALIZACE OBLOUKOVÉ KONSTRUKCE			PRAVÝK STAVBY OBL. BETONOVÝCH KONSTRUKCÍ VÝŠK. VÝZ. 02 09 00 00
DATUM			
17.1.2014			
FORMÁT			18 x A4
MĚŘÍTKO			
1:50			ČÍSLO PŘÍLOHY 7
NÁZEV PŘÍLOHY			
VÝKRES VÝZTUŽE KLENBY			